



1. Svorka

2. Držák

3. Büchnerova nálevka

4. Chladič

5. Alonž




1. Filtrační nálevka

2. Dělicí nálevka

3. Kádinka

4. Laboratorní stojan

5. Filtrační kruh



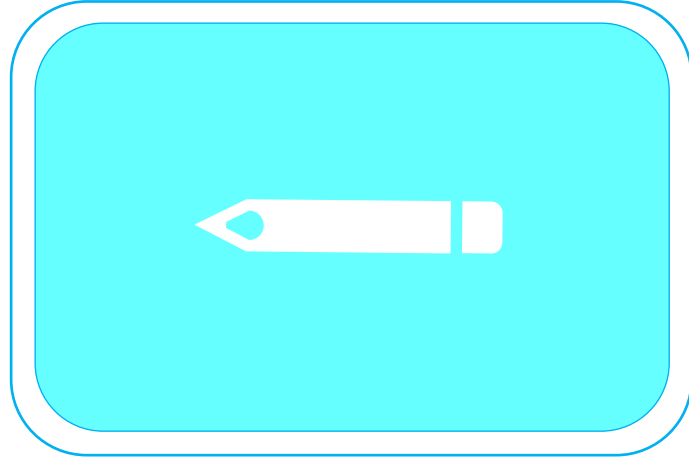
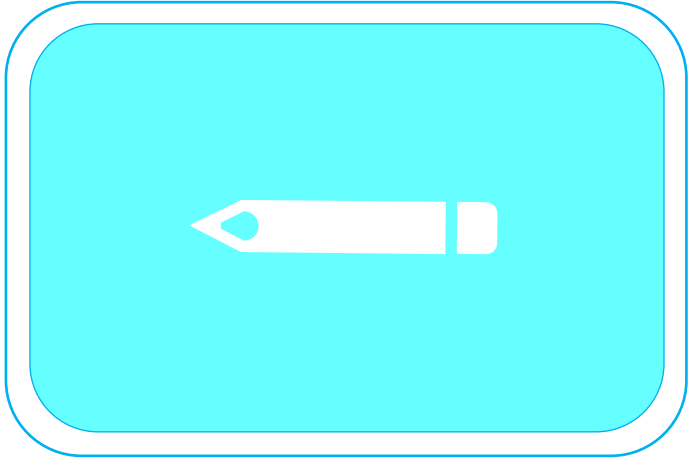
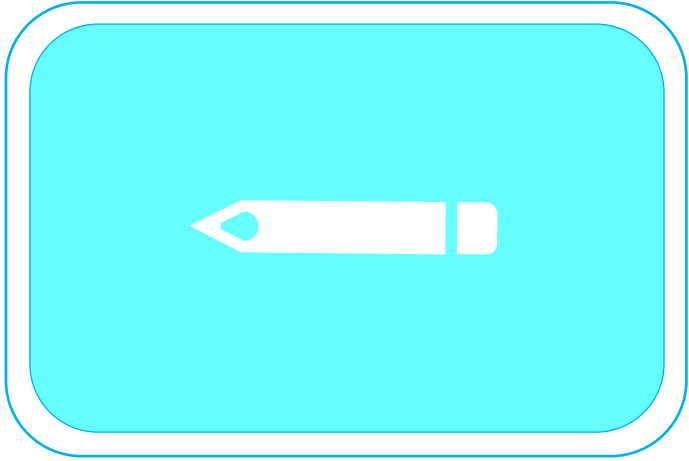
1. Dvě svorky

2. Tři držáky

3. Keramická síťka

4. Byreta

5. Pipeta





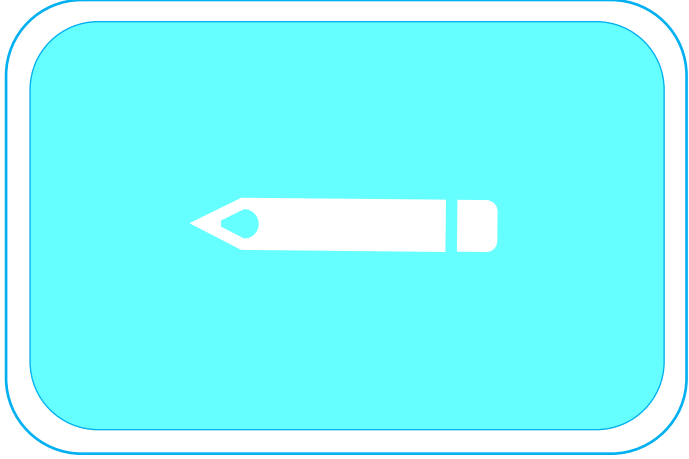
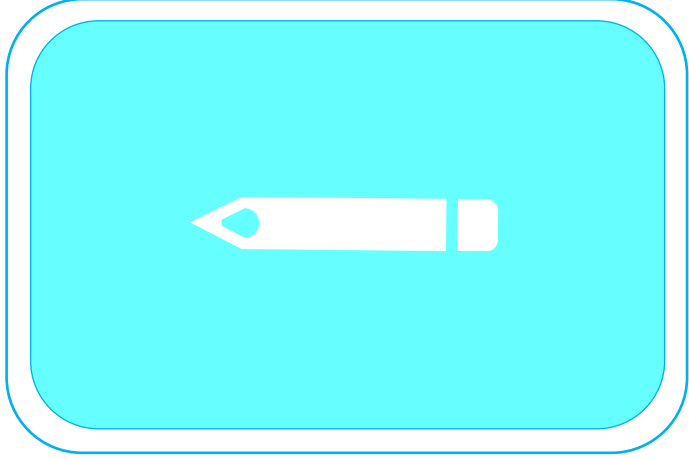
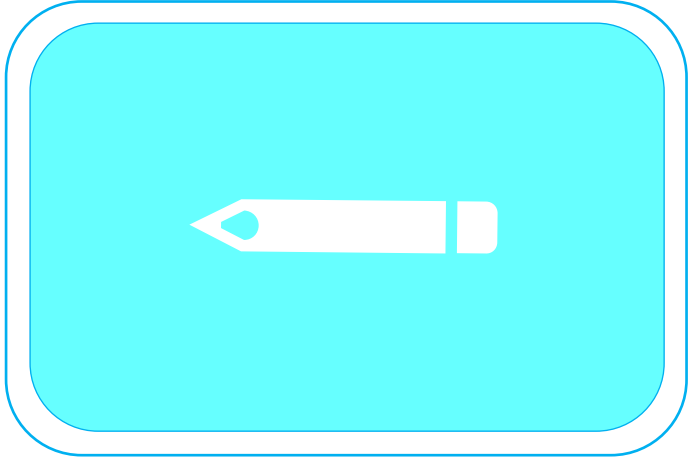
1. Tyčinka
2. Trojnožka
3. Laboratorní lžička
4. Zkumavky
5. Zkumavka



1. Destilační baňka
2. Frakční baňka
3. Teploměr
4. Kahan
5. Zápalky



1. Svorka
2. Držák
3. Erlenmeyerova  
baňka
4. Odpařovací miska
5. Odměrný válec





1. Odměrná baňka

2. Frakční baňka

3. Filtrační aparatura

4. Filtrační nálevka

5. Dělicí nálevka



1. Železný kruh

2. Triangl

3. Pipeta

4. Byreta

5. Balónek



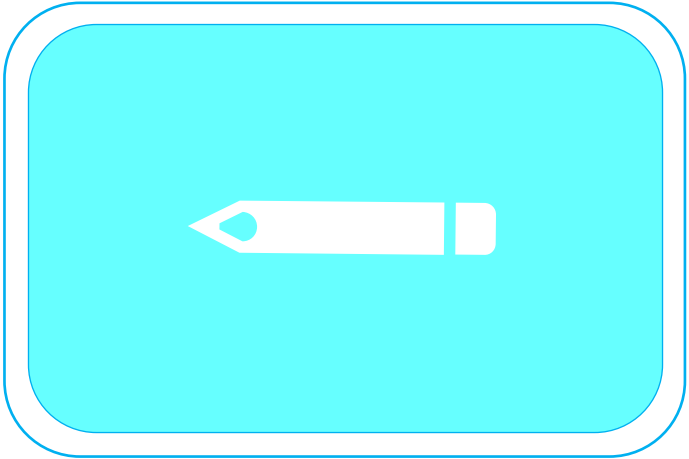
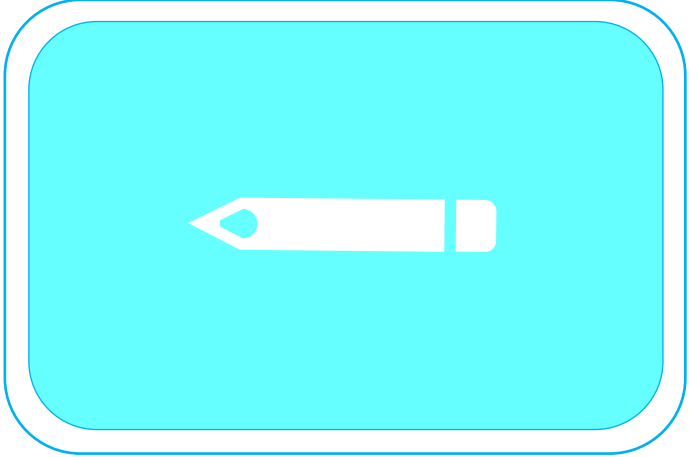
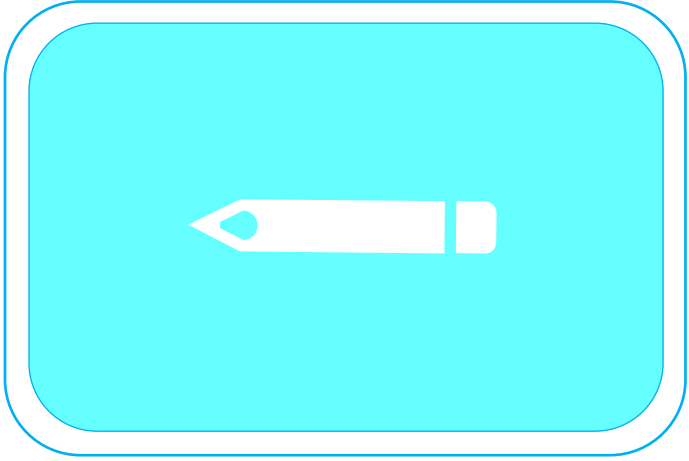
1. Exsikátor

2. Keramická síťka

3. Promývací baňka

4. Chemické kleště

5. Držák na zkumavky





1. Držák na zkumavky
2. Trojhrdlá baňka
3. Dvojhrdlá baňka
4. Dělicí nálevka
5. Dvě kádinky



1. Titrační baňka
2. Varná baňka
3. Destilační baňka
4. U-trubice
5. Odpáňovací miska

